

دليل القبول لبرامج البكالوريوس

بجامعة الباحة

للعام الجامعي ١٤٤٣هـ

القبول في برامج البكالوريوس بجامعة الباحة:



هو قبول سنوي، حيث يبدأ استقبـال طلبات القبول قبل بداية الفصل الدراسي الأول من كل عام دراسي ويكون ذلك وفق ما يتم رفعه من قبل مجالس الكليات ومن ثم عرضه على المجالس المختصة واللجان ذات العلاقة، حيث يتم إعلان مواعيد استقبـال الطلبات على بوابة القبول الإلكترونية ومن ثم إعلان المرشحين والمرشحات للقبول وفق الآليات المحددة والمنظمة لذلك.

الشروط و الضوابط العامة لقبول المتقدمين والمتقدمات على برامج البكالوريوس بجامعة الباحة للعام الجامعي ١٤٤٣ هـ :



- ◆ أن يكون سعودي الجنسية أو من أم سعودية.
- ◆ أن يكون حاصلًا على شهادة الثانوية العامة أو ما يعادلها من داخل المملكة أو من خارجها.
- ◆ ألا يكون قد مضى على حصوله على شهادة الثانوية العامة أو ما يعادلها مدة تزيد على خمس سنوات.
- ◆ ألا يزيد عمر الطالب عن (٢٥ عام).
- ◆ يشترط القبول للكليات الصحية أن يكون المتقدم خريج العام الدراسي الحالي ١٤٤٢/١٤٤٣ هـ وأن يكون الطالب قد أتم سنوات الدراسة كاملة للمرحلة الثانوية بالمنطقة.
- ◆ أن يكون حسن السيرة والسلوك.
- ◆ أن يجتاز بنجاح أي اختبار أو مقابلة شخصية تطلبها الجامعة أو الكلية.
- ◆ أن يكون لائقاً طبياً، وفي حال ثبوت عدم ذلك للجامعة الحق في إلغاء القبول أو اتخاذ الإجراء المناسب.
- ◆ ألا يكون قد فصل من الجامعة لأسباب تعليمية أو تأديبية، أو فصل من جامعة أخرى لأسباب تأديبية.
- ◆ تكون أولوية القبول للطلاب خريجي المدارس الثانوية بمنطقة الباحة و من في حكمهم.
- ◆ استيفاء أي متطلبات إضافية قد يحددها مجلس الجامعة في وقت القبول.
- ◆ للجامعة حق إلغاء القبول النهائي في حال لم ينطبق أي شرط من الشروط العامة أو الخاصة على المتقدم.

عمادة القبول والتسجيل
Deanship of Admission and Registration
جامعة الباحة Al-Baha University



شروط ومعايير القبول الخاصة بكلليات جامعة الباحة

كلية الطب

90% نسبة القبول الثلاثية

- ◆ الحصول على شهادة الثانوية العامة (المسار العلمي نظام المقررات أو العلوم الطبيعية للنظام الفصلي).
- ◆ ألا تقل النسبة الثلاثية عن (90%) للدخول في المنافسة.
- ◆ اجتياز الفحص الطبي (من مستشفى حكومي بالمملكة).
- ◆ المفاضلة بين المتقدمين:



40%

التحصيلي



30%

القدرات



30%

الثانوية العامة

كلية طب الأسنان

85% نسبة القبول الثلاثية

- ◆ الحصول على شهادة الثانوية العامة (المسار العلمي نظام المقررات أو العلوم الطبيعية للنظام الفصلي).
- ◆ ألا تقل النسبة الثلاثية عن (85%) للدخول في المنافسة.
- ◆ اجتياز الفحص الطبي (من مستشفى حكومي بالملكة).
- ◆ المفاضلة بين المتقدمين:



% 40

التحصيلي



% 30

القدرات



% 30

الثانوية العامة

كلية الصيدلة الإكلينيكية

80% نسبة القبول الثلاثية

- ◆ الحصول على شهادة الثانوية العامة (المسار العلمي نظام المقررات أو العلوم الطبيعية للنظام الفصلي).
- ◆ ألا تقل النسبة الثلاثية عن (٨٠%) للدخول في المنافسة.
- ◆ اجتياز الفحص الطبي (من مستشفى حكومي بالمملكة).
- ◆ المفاضلة بين المتقدمين:



% 40

التحصيلي



% 30

القدرات



% 30

الثانوية العامة

كلية العلوم الطبية التطبيقية

75% نسبة القبول الثلاثية

- ◆ الحصول على شهادة الثانوية العامة (المسار العلمي نظام المقررات أو العلوم الطبيعية للنظام الفصلي).
- ◆ ألا تقل النسبة الثلاثية عن (75%) للدخول في المنافسة.
- ◆ اجتياز الفحص الطبي (من مستشفى حكومي بالمملكة).
- ◆ المفاضلة بين المتقدمين:



% 40

التحصيلي



% 30

القدرات



% 30

الثانوية العامة

كلية الهندسة

75% نسبة القبول الثلاثية

◆ الحصول على شهادة الثانوية العامة

(المسار العلمي نظام المقررات أو العلوم الطبيعية للنظام الفصلي).

◆ ألا تقل النسبة الثلاثية عن (75%) للدخول في المنافسة.

◆ المفاضلة بين المتقدمين:



% 40

التصليي



% 30

القدرات



% 30

الثانوية العامة

كلية علوم الحاسب وتقنية المعلومات

70% نسبة القبول الثلاثية

◆ الحصول على شهادة الثانوية العامة

(المسار العلمي نظام المقررات أو العلوم الطبيعية للنظام الفصلي).

◆ ألا تقل النسبة الثلاثية عن (70%) للدخول في المنافسة.

◆ المفاضلة بين المتقدمين :



% 40

التحصيلي



% 30

القدرات



% 30

الثانوية العامة

كلية العلوم

65% نسبة القبول الثلاثية

الحصول على شهادة الثانوية العامة

(المسار العلمي نظام المقررات أو العلوم الطبيعية للنظام الفصلي).

ألا تقل النسبة الثلاثية عن (٦٥%) للدخول في المنافسة.

المفاضلة بين المتقدمين :



% 40

التصليبي



% 30

القدرات



% 30

الثانوية العامة

كلية إدارة الأعمال

75% نسبة القبول الثنائية

- ◆ الحصول على شهادة الثانوية العامة في أي من المسارات العلمية أو النظرية (وفق ما يتطلبه كل برنامج).
- ◆ ألا تقل النسبة الثنائية عن (75%) للمرحلة الثانوية للمسار العلمي و (75%) للمرحلة الثانوية للمسار النظري للدخول في المنافسة.
- ◆ تخصص **المحاسبة** لا يقبل سوى المسار العلمي أو الإداري لخريجي وخريجات الثانوية العامة.
- ◆ تخصص **نظم المعلومات الإدارية** لا يقبل سوى المسار العلمي فقط لخريجي وخريجات الثانوية العامة.
- ◆ المفاضلة بين المتقدمين:



50%

القدرات



50%

الثانوية العامة

كلية الآداب والعلوم الإنسانية

70% نسبة القبول الثنائية

- ◆ الحصول على شهادة الثانوية العامة في أي من المسارات العلمية أو النظرية.
- ◆ ألا تقل النسبة الثنائية عن (70%) للدخول في المنافسة.
- ◆ المفاضلة بين المتقدمين:



50%

القدرات



50%

الثانوية العامة

كلية العلوم والآداب ببلجرشي

65% نسبة القبول الثلاثية

- أولاً: التخصصات العلمية:

- ◆ الحصول على شهادة الثانوية العامة (المسار العلمي نظام المقررات أو العلوم الطبيعية للنظام الفصلي).
- ◆ ألا تقل النسبة الثلاثية عن (٦٥%) للدخول في المنافسة.
- ◆ المفاضلة بين المتقدمين:


40%
التحصيلي


30%
القدرات


30%
الثانوية العامة

70% نسبة القبول الثنائية

- ثانياً: التخصصات النظرية:

- ◆ التخصصات النظرية تقبل المساريين العلمي والنظري.
- ◆ ألا تقل النسبة الثنائية عن (٧٠%) للدخول في المنافسة.
- ◆ المفاضلة بين المتقدمين:


50%
القدرات


50%
الثانوية العامة

كلية العلوم والآداب بالمضواة

65% نسبة القبول الثلاثية

- أولاً: التخصصات العلمية:

- ◆ الحصول على شهادة الثانوية العامة (المسار العلمي نظام المقررات أو العلوم الطبيعية للنظام الفصلي).
- ◆ ألا تقل النسبة الثلاثية عن (٦٥%) للدخول في المنافسة.
- ◆ المفاضلة بين المتقدمين:

40%
التحصيلي

30%
القدرات

30%
الثانوية العامة

70% نسبة القبول الثنائية

- ثانياً: التخصصات النظرية:

- ◆ التخصصات النظرية تقبل المساريين العلمي والنظري.
- ◆ ألا تقل النسبة الثنائية عن (٧٠%) للدخول في المنافسة.
- ◆ المفاضلة بين المتقدمين:

50%
القدرات

50%
الثانوية العامة

كلية العلوم والآداب بالمندق

65% نسبة القبول الثلاثية

- أولاً: التخصصات العلمية:

- ◆ الحصول على شهادة الثانوية العامة (المسار العلمي نظام المقررات أو العلوم الطبيعية للنظام الفصلي).
- ◆ ألا تقل النسبة الثلاثية عن (٦٥%) للدخول في المنافسة.
- ◆ المفاضلة بين المتقدمين:



70% نسبة القبول الثنائية

- ثانياً: التخصصات النظرية:

- ◆ التخصصات النظرية تقبل المساريين العلمي والنظري.
- ◆ ألا تقل النسبة الثنائية عن (٧٠%) للدخول في المنافسة.
- ◆ المفاضلة بين المتقدمين:



كلية العلوم والآداب بقلوة

65% نسبة القبول الثلاثية

- أولاً: التخصصات العلمية:

- ◆ الحصول على شهادة الثانوية العامة (المسار العلمي نظام المقررات أو العلوم الطبيعية للنظام الفصلي).
- ◆ ألا تقل النسبة الثلاثية عن (٦٥%) للدخول في المنافسة.
- ◆ المفاضلة بين المتقدمين:


40%
التحصيلي


30%
القدرات


30%
الثانوية العامة

70% نسبة القبول الثنائية

- ثانياً: التخصصات النظرية:

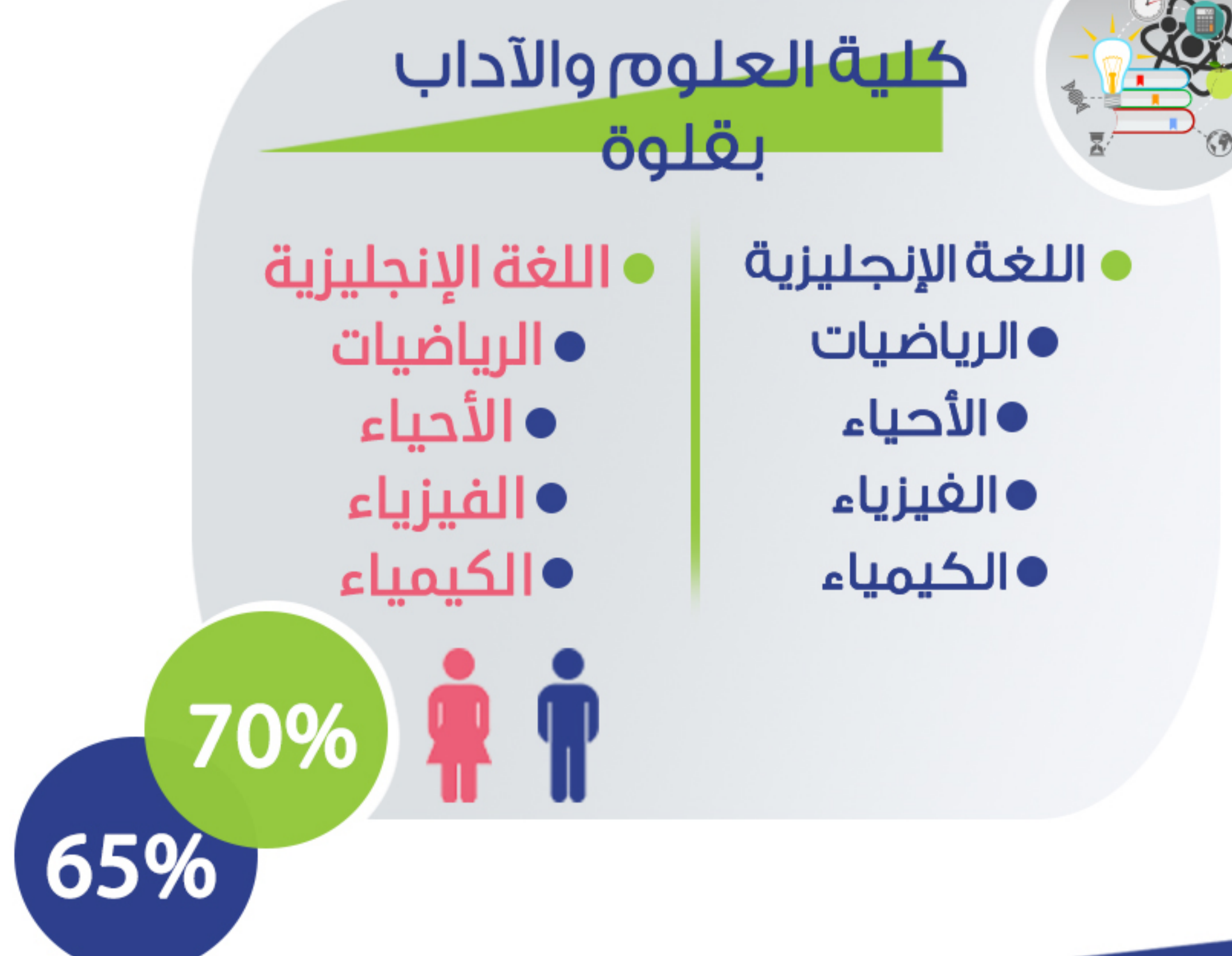
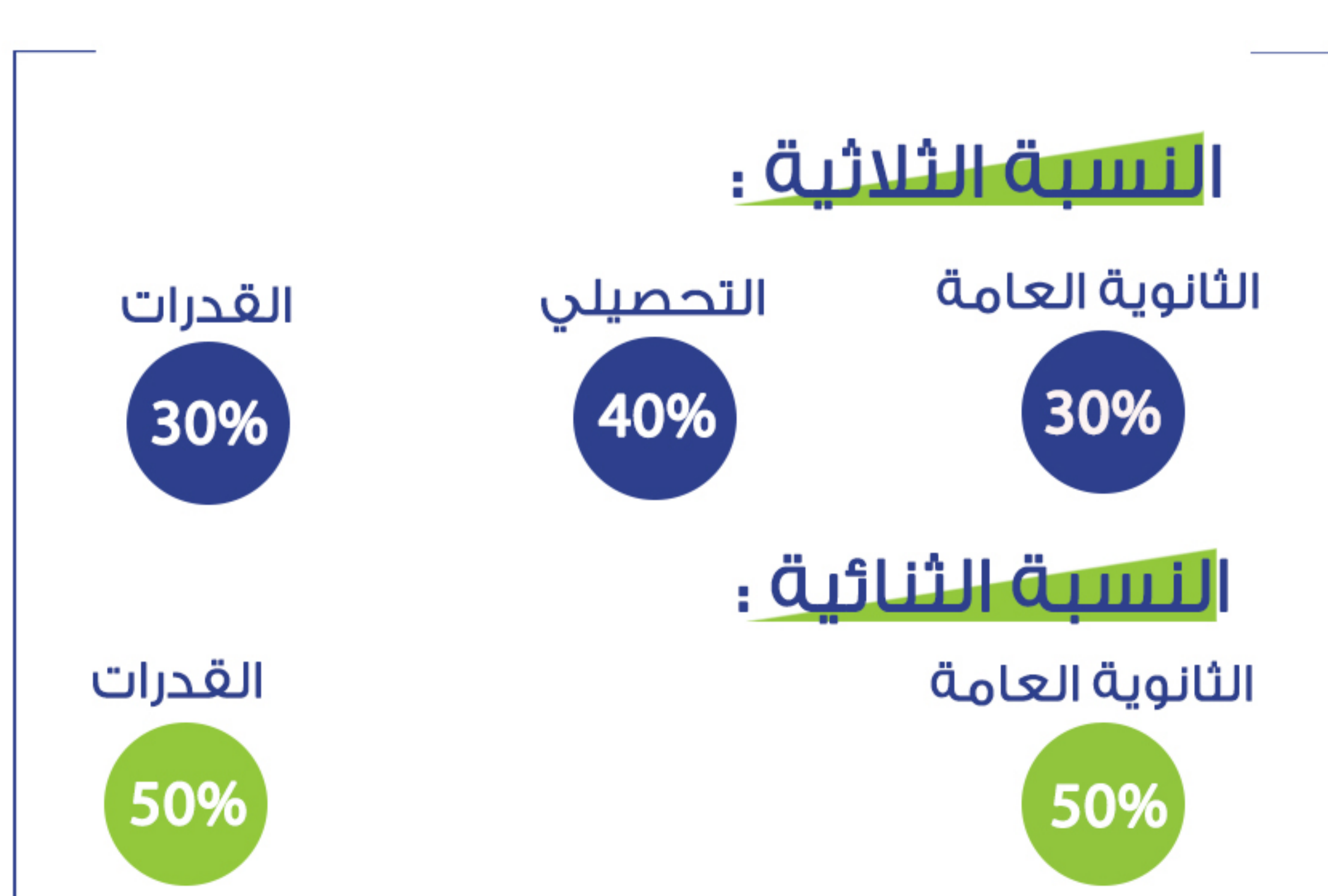
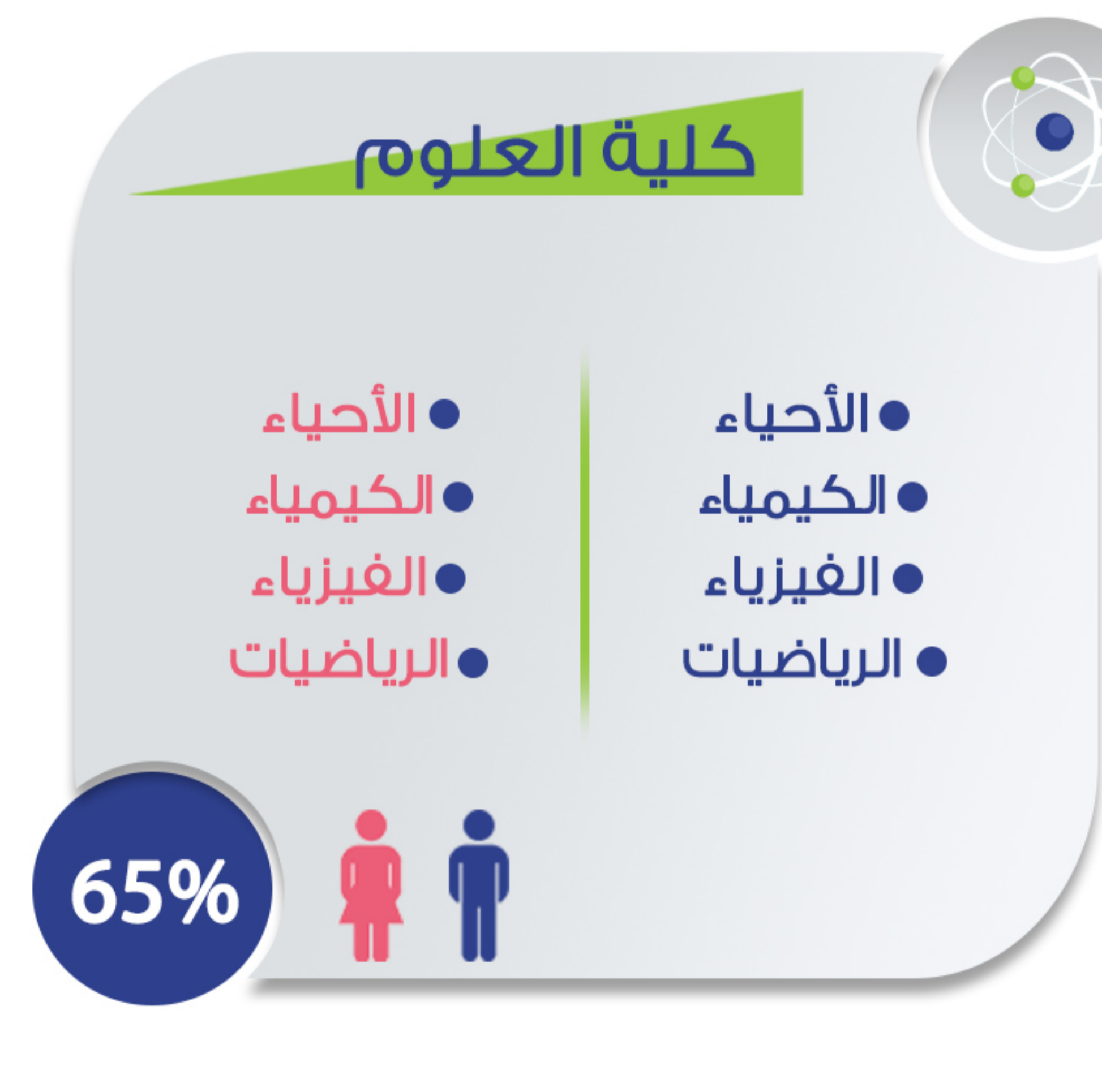
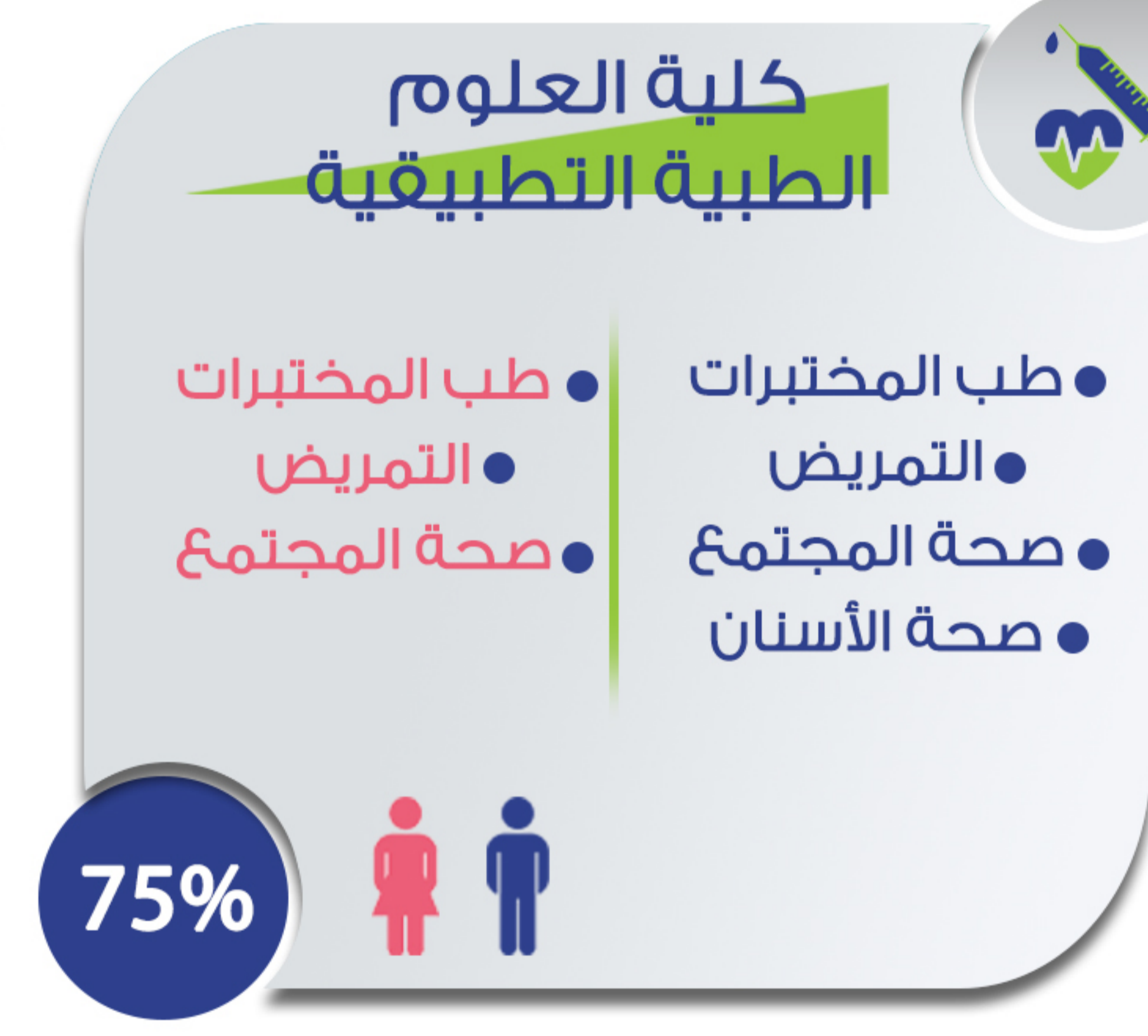
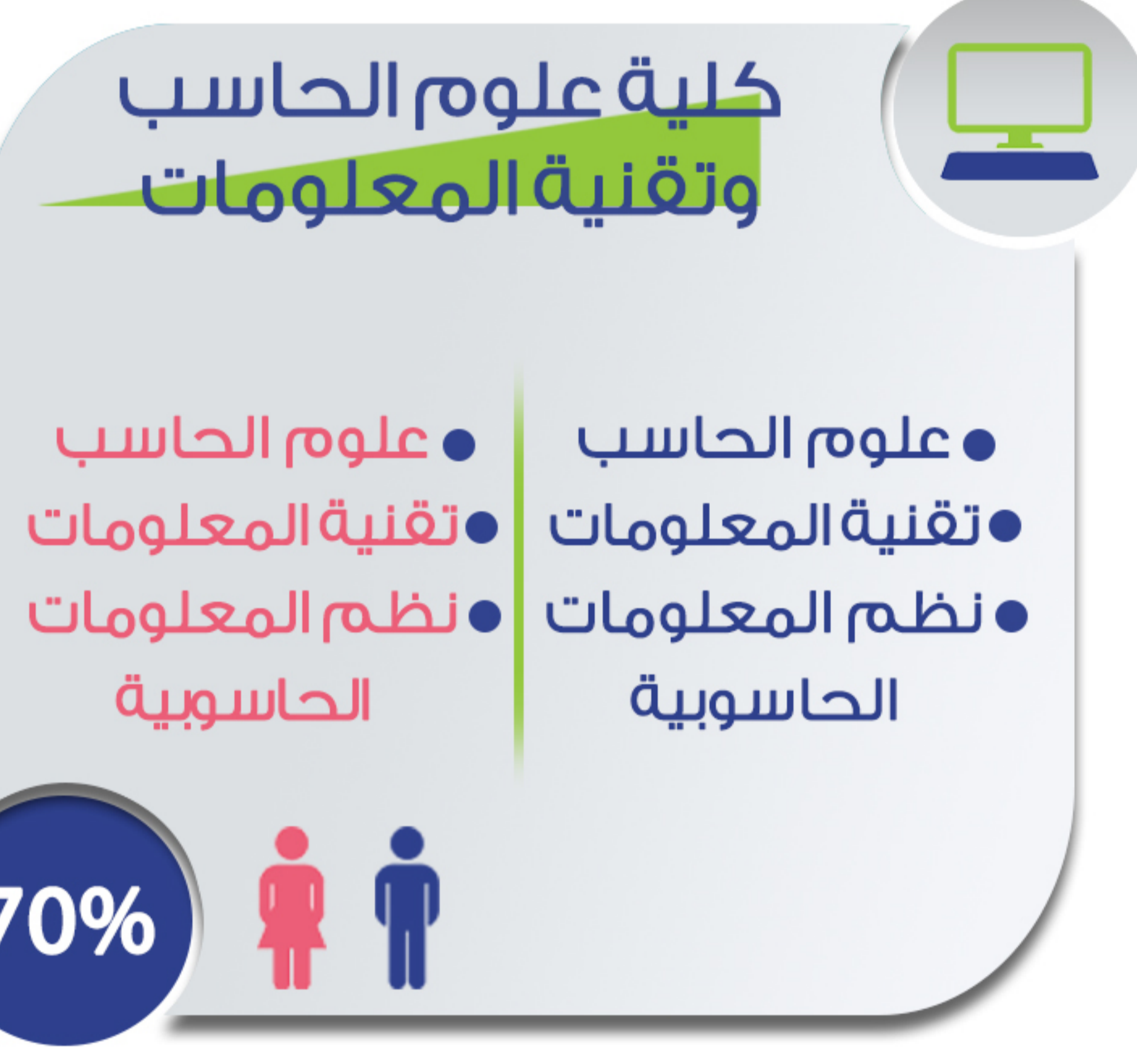
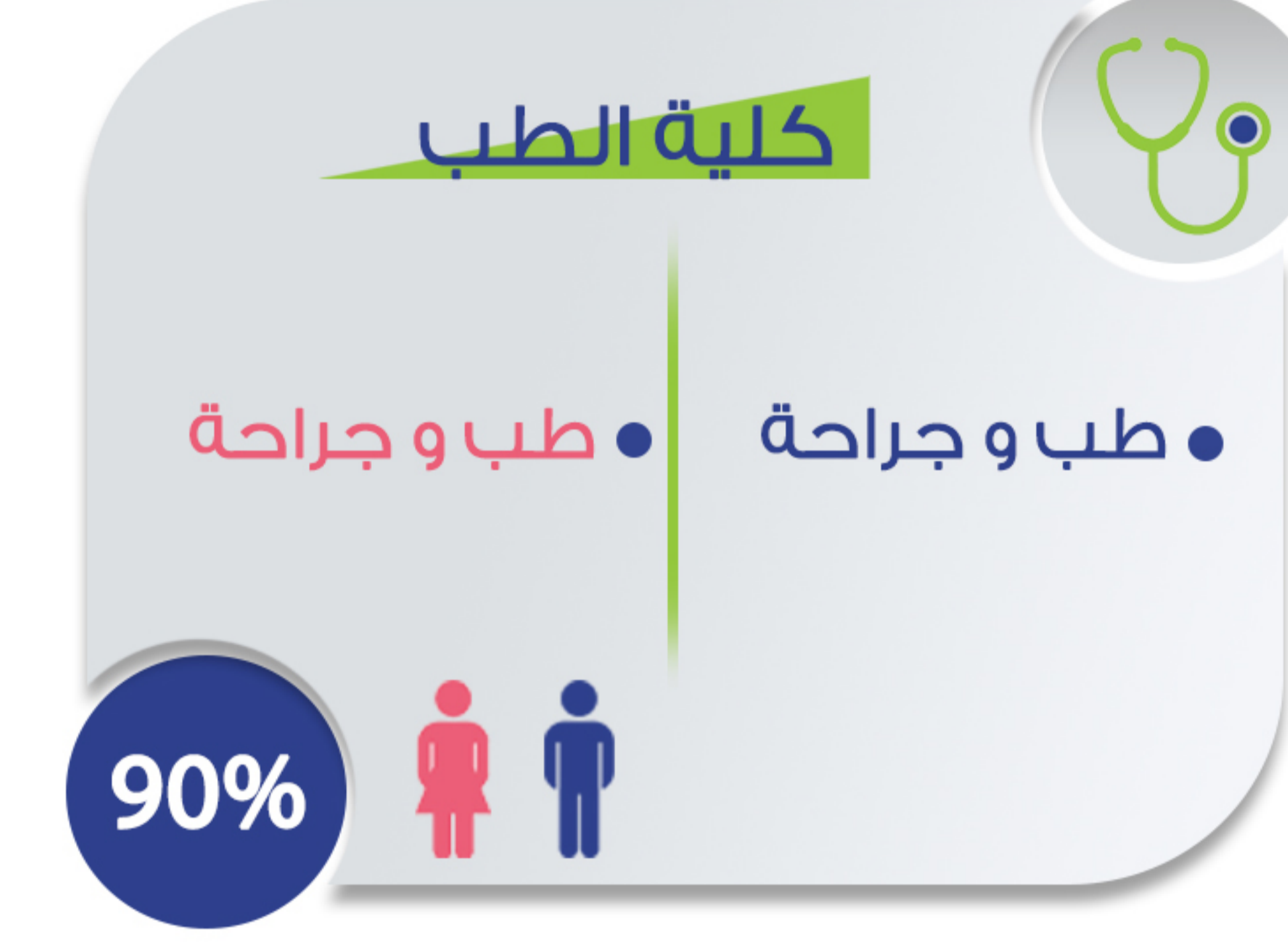
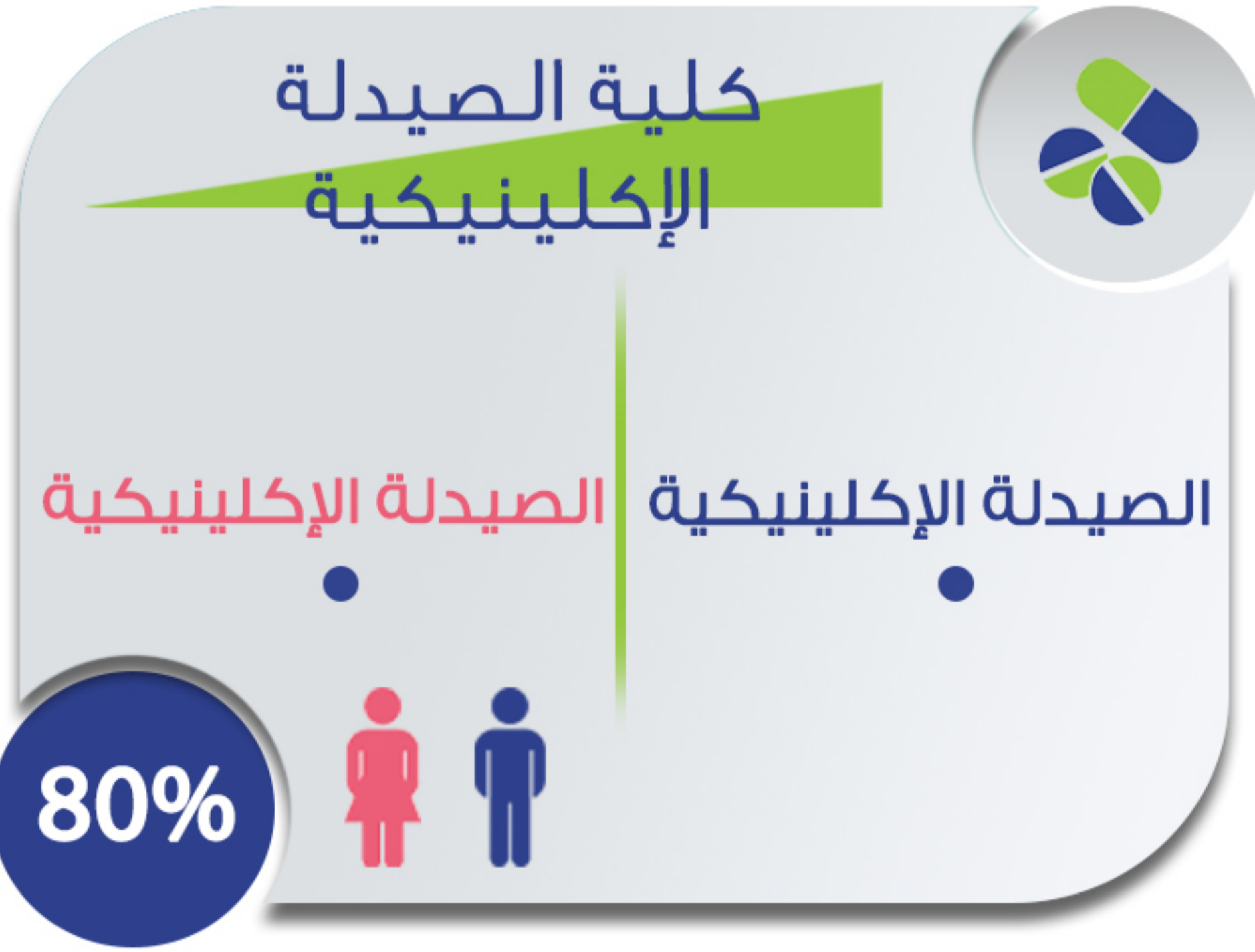
- ◆ التخصصات النظرية تقبل المساريين العلمي والنظري.
- ◆ ألا تقل النسبة الثنائية عن (٧٠%) للدخول في المنافسة.
- ◆ المفاضلة بين المتقدمين:


50%
القدرات


50%
الثانوية العامة

الشروط العامة والتخصصات والبرامج وخلاصة النسب للقبول بجامعة الباحة للعام ١٤٤٣هـ.

- ◆ أن يكون سعودي الجنسية أو من أم سعودية.
- ◆ أن يكون حاصلًا على شهادة الثانوية العامة أو ما يعادلها من داخل المملكة أو من خارجها.
- ◆ ألا يكون قد مضى على حصوله على شهادة الثانوية العامة أو ما يعادلها مدة تزيد على خمس سنوات.
- ◆ ألا يزيد عمر الطالب عن (٢٥ عام).
- ◆ يشترط القبول للكليات الصحية أن يكون المتقدم خريج العام الدراسي الحالي ١٤٤٢/١٤٤١ هـ وأن يكون الطالب قد أتم سنوات الدراسة كاملة للمرحلة الثانوية بالمنطقة.
- ◆ أن يكون حسن السيرة والسلوك.
- ◆ أن يجتاز بنجاح أي اختبار أو مقابلة شخصية تطلبها الجامعة أو الكلية.
- ◆ أن يكون لائقاً طبياً، وفي حال ثبوت عدم ذلك للجامعة الحق في إلغاء القبول أو اتخاذ الإجراء المناسب.
- ◆ ألا يكون قد فصل من الجامعة لأسباب تعليمية أو تأديبية، أو فصل من جامعة أخرى لأسباب تأديبية.
- ◆ تكون أولوية القبول للطلاب خريجي المدارس الثانوية بمنطقة الباحة ومن في حكمهم.
- ◆ استيفاء أي متطلبات إضافية قد يحددها مجلس الجامعة في وقت القبول.
- ◆ للجامعة حق إلغاء القبول النهائي في حال لم ينطبق أي شرط من الشروط العامة أو الخاصة على المتقدم.



مواعيد مراحل القبول للعام الجامعي ١٤٤٣ هـ



استقبال الطلبات

الاثنين
٢٥ ذو القعدة ١٤٤٢هـ
٥، يوليو ٢٠٢١م

اغلاق بوابة القبول

بنهاية دوام الأربعاء
٤، ذو الحجة ١٤٤٢هـ
١٤ يوليو ٢٠٢١م

إعلان الدفعة الأولى

الأحد
٢٢ ذو الحجة ١٤٤٢هـ
١، أغسطس ٢٠٢١م

ستحدد الدفعات اللاحقة بناءً على الشواغر المتاحة
بعد إعلان الدفعة الأولى وتأكيدها القبولات



عمادة القبول والتسجيل
Deanship of Admission and Registration
جامعة الباحة Al-Baha University



للتواصل والإستفسارات
حساب عمادة القبول والتسجيل
على تويتر

@DAR_bu_edu



للتواصل والإستفسارات
بريد عمادة القبول والتسجيل

DAR@bu.edu.sa

تتمنى جامعة الباحة ممثلةً بعمادة القبول والتسجيل
التوفيق لجميع المتقدمين والمتقدمات